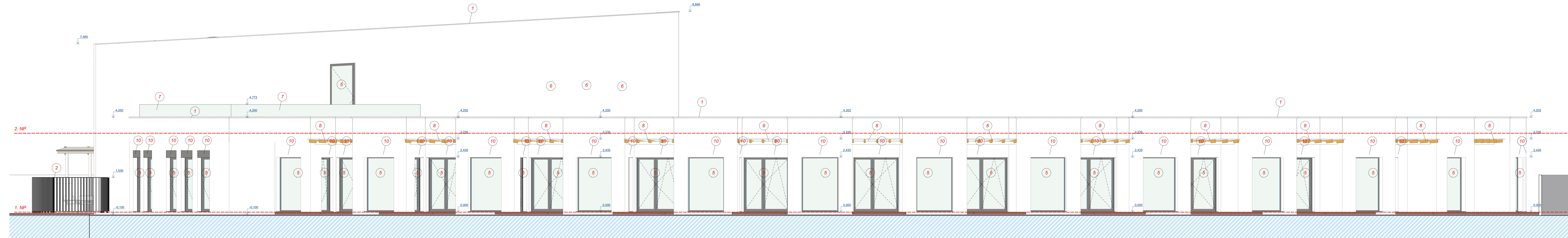


LEGENDA POHLEDŮ

- 1 KLEMPÍŘSKÉ PRVKY
- 2 ZÁMEČNICKÉ PRVKY PRVKY
- 3 KONCEPČNÝ ODVOD SPALIN PLYNOVÝCH KOTLŮ
- 4 FOTOVOLTAICKÉ PANELE
- 5 VÝPLNĚ OTVORŮ - PLASTOVÁ OKNA
- 6 VÝPLNĚ OTVORŮ - HLINÍKOVÁ OKNA
- 7 ZÁBRADÍ
- 8 MARKÝZA
- 9 ZÁVĚTRÍ - PERSONÁL
- 10 ŽALUZIOVÝ KASTLIK
- 11 PROSKLENÁ FASÁDA
- 12 GARÁŽOVÁ VRATA
- 13 VJEZDOVÁ BRÁNA S EL. POHONEM
- 14 HUP
- 15 PROTIDĚŠTOVÉ ŽALUZIE
- 16 POSUVNÉ VSTUPNÍ DVEŘE



Projektová dokumentace pro změnu stavby před dokončením

s 0,000 - 144,720 m n.m.  
SOULADNÝ SYSTÉM JTSK  
VÝŠKOVÝ SYSTÉM: 1/50

architekti chmelík & partneři

generální projektant:		autorizující razítko:	
architekti chmelík & partneři, s.r.o. Úská 201 Hradec Králové 500 03 Česká republika DIČ: CZ28768841 IČO: 28768841		<div>PROJECTICON s.r.o.</div> <div>PROJEKTOVÁ DOKUMENTACE</div> <div>PRO ZMĚNU STAVBY PŘED DOKONČENÍM</div>	
autor návrhu:			
Ing. arch. Jaromír Chmelík		Projecticon s.r.o. Antonína Kopeckého 151 549 22 Nový Hrádek IČO: 28879459	
autorská spolupráce:		spolupráce:	
Ing. arch. Petr Vočelář		Ing. arch. Jiří Vopršal, Jakub Audritský	
obdobnost:		investor:	
Oblastní charita Hradec Králové Komenského 266 500 03 Hradec Králové		Oblastní charita Hradec Králové Komenského 266 500 03 Hradec Králové	
zpracovatel části díla:		výpracoval:	
DPS Projecticon s.r.o. Antonína Kopeckého 151, 549 22 Nový Hrádek IČO: 28879459		Ing. arch. Jaromír Chmelík	
Ing. Pavel Ježek		zodp. projektant:	
architekt:		Ing. arch. Jaromír Chmelík	
Ing. arch. Jaromír Chmelík		kontroloval:	
Ing. arch. Jaromír Chmelík		Ing. Pavel Ježek	
název díla:		Objekt:	
Lůžkový hospic pro Hradecko s odehčovací službou		SO 01 - HOSPIC	
místo stavby:		Účel díla:	
Střezárny		Číslo paré:	
název: ASR		DPS	
POHLEDY SV, JZ		datum:	
		21.05.2024	
		malířka:	
		D.1.1.1.10	
		1:50	